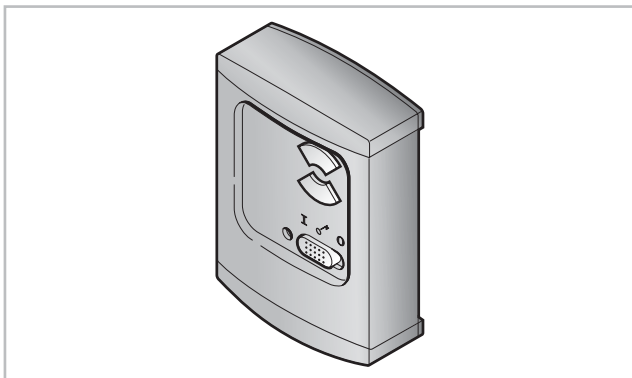


DE	Bedienungsanleitung Funk-Innentaster FIT 2 BiSecur Ergänzungen zum Festcode 868 MHz	Seite 2
EN	Operating Instructions Radio internal push button FIT 2 BiSecur Additions to fixed code 868 MHz	Page 4
FR	Instructions d'utilisation Bouton-poussoir sans fil FIT 2 BiSecur Compléments au code fixe 868 MHz	Page 6
ES	Instrucciones de servicio Pulsador interior vía radiofrecuencia FIT 2 BiSecur Información adicional para el código fijo 868 MHz	Página 8
RU	Руководство по эксплуатации Внутренний выключатель дистанционного управления FIT 2 BiSecur Дополнения к постоянному коду 868 МГц	стр. 10
NL	Bedieningshandleiding Draadloze drukknopschakelaar FIT 2 BiSecur Aanvullingen bij vaste code 868 MHz	Pag. 12
IT	Istruzioni d'uso Radiotastiera interna FIT 2 BiSecur Integrazioni per il codice fisso 868 MHz	Pagina 14
PT	Instruções de funcionamento Interruptor interior de radiofrequência FIT 2 BiSecur Informações complementares ao código fixo de 868 MHz	Página 16
PL	Instrukcja obsługi Wewnętrzny sterownik radiowy FIT 2 BiSecur Uzupełnienia odnośnie kodu stałego 868 MHz	Strona 18
HU	Használati utasítás FIT 2 BiSecur rádiós belső nyomógomb Kiegészítések a 868 MHz-es fix kódhoz	20. oldal
CS	Návod k obsluze Vnitřní rádiový spínač FIT 2 BiSecur Doplnění k pevnému kódu 868 MHz	Strana 22
SL	Navodila za uporabo Notranje tipkalo za daljinsko upravljanje FIT 2 BiSecur Dopnilna za fiksno kodo 868 MHz	Stran 24
NO	Bruksanvisning Trådløs innvendig sensor FIT 2 BiSecur Tillegg til radiofrekvens 868 MHz	Side 26
SV	Användaranvisning Trådlös inomhusknappsats FIT 2 BiSecur Kompletteringar för frekvens 868 MHz	Sidan 28
FI	Käyttöohje Radio-ohjattu sisäpainike FIT 2 BiSecur 868 MHz:n kiinteää koodia koskevia täydennyksiä	Sivu 30
DA	Betjeningsvejledning Trådløst indendørs tastatur FIT 2 BiSecur supplement til den faste kode 868 MHz	Side 32
SK	Návod na obsluhu Rádiový vnútorný spínač FIT 2 BiSecur Doplnky k pevnému kódu 868 MHz	Strana 34
TR	Kullanım kılavuzu Kablosuz iç buton FIT 2 BiSecur Sabit kod 868 MHz için tamamlayıcı bilgiler	Sayfa 36
LT	Naudojimo instrukcija Radijo ryšio vidinis mygtukas FIT 2 BiSecur papildymai dėl fiksuotojo kodo 868 MHz	38 puslapis
ET	Kasutusjuhend Majasisene raadio-seinalüliti FIT 2 BiSecur Täiendav info fikseeritud koodi 868 MHz kohta	Lehekülg 40
LV	Lietošanas instrukcija Radio signālu iekšējais sensors FIT 2 BiSecur Papildinājumi fiksētajam kodam 868 MHz	42. lpp.
HR	Uputa za rukovanje Bežični unutarnji taster FIT 2 BiSecur Dopune fiksnom kódu 868 MHz	Stranica 44
SR	Uputstvo za upotrebu Bežični unutrašnji taster FIT 2 BiSecur Dodatak za fiksni kod 868 MHz	Strana 46
EL	Οδηγίες χρήσης Ασύρματος εσωτερικός διακόπτης FIT 2 BiSecur Συμπληρώματα στο σταθερό κωδικό 868 MHz	Σελίδα 48
RO	Instrucțiuni de utilizare Buton radio de interior FIT 2 BiSecur Completări pentru frecvența 868 MHz	Pagina 50
BG	Инструкция за експлоатация Вътрешен радиоманипулатор FIT 2 BiSecur Дополнения към фиксиран код 868 MHz	Страница 52



Geachte klant,
Wij danken u omdat u gekozen hebt voor een kwaliteitsproduct van onze firma.

1 Bij deze handleiding

Gelieve deze handleiding zorgvuldig en volledig te lezen: zij bevat belangrijke informatie over dit product. Neem de opmerkingen in acht en volg in het bijzonder de veiligheids- en waarschuwingsrichtlijnen op.

2 Veiligheidsrichtlijnen

2.1 Gebruiksdoel

De draadloze drukknopschakelaar FIT 2 BiSecur is een unidirectionele zender voor aandrijvingen en het toebehoren ervan. Hij kan met de BiSecur radiocode alsook met de vaste code 868 MHz gebruikt worden. Andere toepassingswijzen zijn niet toegelaten. De fabrikant is niet aansprakelijk voor schade die door ondoelmatig gebruik of verkeerde bediening werd veroorzaakt.

2.2 Veiligheidsinstructies voor het gebruik van de draadloze drukknopschakelaar

⚠ WAARSCHUWING

Gevaar voor lichamelijke letsels bij deurbeweging

Als de draadloze drukknopschakelaar bediend wordt, kunnen personen gewond worden door de deurbeweging.

- ▶ Vergewis u ervan dat draadloze drukknopschakelaars niet in kinderhanden terecht komen en alleen door personen gebruikt worden, die vertrouwd zijn met de werkwijze van de deurinstallatie met afstandsbediening!
- ▶ Bedien de draadloze drukknopschakelaar alleen als u de deur ziet indien deze over slechts één veiligheidsvoorziening beschikt!
- ▶ Rijd of loop pas door de deuropening van deurinstallaties met afstandsbediening als de deur zich in de eindpositie deur-open bevindt!
- ▶ Blijf nooit in het bewegingsbereik van de deur staan.

⚠ VOORZICHTIG

Gevaar voor lichamelijke letsels door ongewilde deurbeweging

- ▶ Zie waarschuwingsrichtlijn hoofdstuk 5

OPGELET

Belemmering van de werking door omgevingsinvloeden

Bij onachtzaamheid kan de functie belemmerd worden! Bescherm de draadloze drukknopschakelaar tegen de volgende invloeden:

- rechtstreeks zonlicht (toegelaten omgevingstemperatuur: 0 °C tot +60 °C)
- vochtigheid
- stof

OPMERKINGEN:

- Als er geen afzonderlijke toegang tot de garage is, voer dan elke wijziging of uitbreiding van radiosystemen binnen de garage uit.
- Voer een functietest uit na het programmeren of uitbreiden van het radiosysteem.
- Gebruik voor de inbedrijfstelling of de uitbreiding van het radiosysteem uitsluitend originele onderdelen.
- De plaatselijke omstandigheden kunnen de reikwijdte van het radiosysteem beïnvloeden.
- Ook mobiele telefoons met GSM 900 toestellen kunnen bij gelijktijdig gebruik de reikwijdte van de afstandsbediening beïnvloeden.

3 Vaste code 868 MHz instellen

Alle radiocodes worden door de volgende stappen opnieuw toegewezen.

1. Open de kast van de draadloze drukknopschakelaar en verwijder een batterij 10 seconden.
2. Druk op een zendtoets en houd deze ingedrukt.
3. Leg de batterij in.
 - De LED knippert 4 seconden langzaam blauw.
 - De LED knippert 2 seconden snel blauw.
 - De LED licht langdurig blauw op.
4. Houd de zendtoets ingedrukt.
 - De LED knippert 4 seconden langzaam rood.
 - De LED knippert 2 seconden snel rood.
 - De LED licht langdurig rood op.

De vaste code 868 MHz is geactiveerd.

OPMERKING:

Als de zendtoets te vroeg wordt losgelaten blijft BiSecur radiofunctie ingesteld.

4 Bediening

Aan elke zendtoets is een radiocode toegewezen. Druk op de zendtoets, waarvan u de radiocode wilt gebruiken.

- De radiocode wordt verzonden en de LED brandt rood.

OPMERKING:

Als de batterij bijna leeg is, knippert de LED 2 x rood

- a. voor het zenden van de radiocode.
 - ▶ De batterij **moet** binnenkort worden uitgewisseld.
- b. en er gebeurt geen verzending van de radiocode.
 - ▶ De batterij **moet** onmiddellijk worden uitgewisseld.

5 Aanleren en overmaken van een radiocode

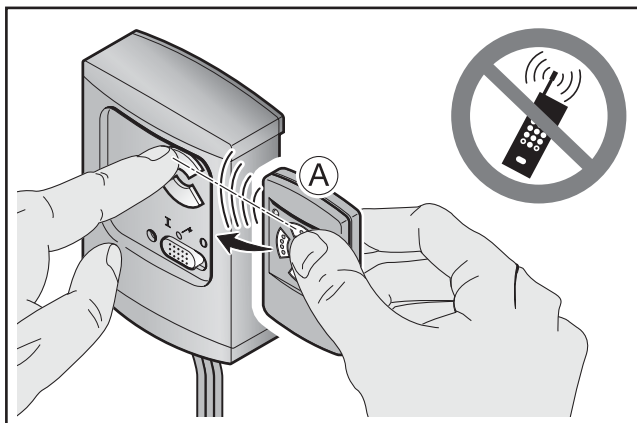
⚠ VOORZICHTIG

Gevaar voor lichamelijke letsels door ongewilde deurbeweging

Tijdens het leerproces aan het radiosysteem kunnen er ongewenste bewegingen van de deur plaatsvinden.

- ▶ Let erop dat er zich bij het aanleren van het radiosysteem geen personen of voorwerpen binnen de bewegingsradius van de deur bevinden.

5.1 Aanleren van een radiocode



1. Druk op de handzender toets van handzender **A**, waarvan u de radiocode wilt overmaken en houd deze ingedrukt.
 - De radiocode wordt verzonden en de LED brandt rood.
2. Houd de handzender rechts naast de draadloze drukknopschakelaar.
3. Druk op de zendtoets, waaraan de nieuwe radiocode moet worden toegewezen en houd deze ingedrukt.
 - De LED knippert langzaam rood.
 - Als de radiocode herkend wordt knippert de LED snel rood.
 - Na 2 seconden dooft de LED uit.

OPMERKING:

Voor het overmaken heeft u 15 seconden tijd. Als binnen deze tijd de radiocode niet succesvol overgemaakt wordt, moet het proces herhaald worden.

6 Resetten van het toestel

OPMERKING:

Na de apparaat-reset is de BiSecur radiofunctie weer ingesteld.

Aan iedere zendtoets wordt door de volgende stappen een nieuwe radiocode toegewezen.

1. Open de kast van de draadloze drukknopschakelaar en verwijder een batterij 10 seconden.
2. Druk op een zendtoets en houd deze ingedrukt.
3. Leg de batterij in.
 - De LED knippert 4 seconden langzaam blauw.
 - De LED knippert 2 seconden snel blauw.
 - De LED licht langdurig blauw op.
4. Laat de zendtoets los.

Alle radiocodes zijn opnieuw toegewezen.
5. Sluit de kast van de draadloze drukknopschakelaar.

OPMERKING:

Als de zendtoets te vroeg wordt losgelaten worden er geen nieuwe radiocodes toegewezen.

Zie voor het instellen van de vaste code 868 MHz hoofdstuk 3.

7 LED-display

Blauw (BU)

Toestand	Functie
knippert 4 sec langzaam, knippert 2 sec snel, licht langdurig op	toestelreset wordt uitgevoerd of beëindigd

Rood (RD)

Toestand	Functie
knippert 2 x	de batterijen zijn bijna leeg
knippert langzaam	de draadloze drukknopschakelaar bevindt zich in de modus aanleren
knippert snel	de draadloze drukknopschakelaar heeft de radiocode aangeleerd
licht op	de radiocode wordt verzonden