

DE

Bedienungsanleitung

Handsender HSD 2 BiSecur

EN

Operating instructions

Hand transmitter HSD 2 BiSecur

FR

Instructions d'utilisation

Emetteur HSD 2 BiSecur

+

NL NEDERLANDS

ES ESPAÑOL

IT ITALIANO

PT PORTUGUÊS



Inhoudsopgave

1	Bij deze handleiding.....	50	8	Resetten van	
2	Veiligheidsrichtlijnen.....	50		het toestel	59
2.1	Gebbruiksdoel	50	8.1	Vaste code	
2.2	Veiligheidsrichtlijnen voor gebruik van de handzender.....	51	9	868 MHz instellen.....	60
3	Leveringsomvang	53	10	Bevestiging aan	
4	Beschrijving van de handzender		11	de sleutel.....	61
	HSD 2 BiSecur	54	12	LED-display.....	62
5	Inbedrijfstelling.....	55	13	Reiniging	63
5.1	Batterij in het batterijvak leggen.....	55		Verwijdering.....	64
6	Bediening	56		Technische gegevens ...	64
7	Aanleren en overmaken / zenden van een radiocode.....	57			
7.1	Aanleren van een radiocode	58			
7.2	Gemengde functie / BiSecur en vaste code 868 MHz.....	59			

Doorgeven of kopiëren van dit document, gebruik en mededeling van de inhoud ervan zijn verboden indien niet uitdrukkelijk toegestaan. Overtredingen verplichten tot schadevergoeding. Alle rechten voor het inschrijven van een patent, een gebruiksmodel of een monster voorbehouden. Wijzigingen onder voorbehoud.

Geachte klant,

Wij danken u omdat u gekozen hebt voor een kwaliteitsproduct van onze firma.

1 Bij deze handleiding

Gelieve deze handleiding zorgvuldig en volledig te lezen: zij bevat belangrijke informatie over dit product. Neem de opmerkingen in acht en volg in het bijzonder de veiligheids- en waarschuwingsrichtlijnen op.

Verdere informatie over de omgang met de handzender vindt u op het internet onder **www.hoermann.com**

Bewaar de handleiding zorgvuldig en zorg ervoor dat deze altijd beschikbaar is en door de gebruiker van het product kan worden geraadpleegd.

2 Veiligheidsrichtlijnen

2.1 Gebruiksdoel

De handzender HSD 2 BiSecur is een unidirectionele zender voor aandrijvingen en het toebehoren ervan. Hij kan worden gebruikt met de BiSecur-radiocode of met de vaste code 868 MHz.

Andere toepassingswijzen zijn niet toegelaten. De fabrikant is niet aansprakelijk voor schade, die door ondoelmatig gebruik of verkeerde bediening werd veroorzaakt.

2.2 Veiligheidsrichtlijnen voor gebruik van de handzender



WAARSCHUWING

Gevaar voor lichamelijke letsels bij deurbeweging

Als de handzender bediend wordt, kunnen personen gekwetst worden door de deurbeweging.

- ▶ Vergewis u ervan dat de handzenders niet in kinderhanden terecht komen en alleen door personen gebruikt worden, die vertrouwd zijn met de werkwijze van de deurstalatie met afstandsbediening!
- ▶ Bedien de handzender alleen als u de deur ziet indien deze over slechts één veiligheidsvoorziening beschikt!
- ▶ Rijd of loop pas door deuropening van deurstalaties met afstandsbediening als de deur zich in de eindpositie deur-open bevindt!
- ▶ Blijf nooit in het bewegingsbereik van de deur staan.

NEDERLANDS

- ▶ Denk er aan, dat op de handzender onopzettelijk op een toets kan worden gedrukt (bv. in de broekzak / handtas) en er hierdoor een ongewilde deurbeweging kan gebeuren.



VOORZICHTIG

Gevaar voor lichamelijke letsels door ongewilde deurbeweging

- ▶ Zie waarschuwingsrichtlijn hoofdstuk 7

OPGELET

Belemmering van de werking door omgevingsinvloeden

Bij onachtzaamheid kan de functie belemmerd worden!

Bescherm de handzender tegen de volgende invloeden:

- rechtstreeks zonlicht (toegelaten omgevingstemperatuur: 0 °C tot +60 °C)
- vochtigheid
- stof

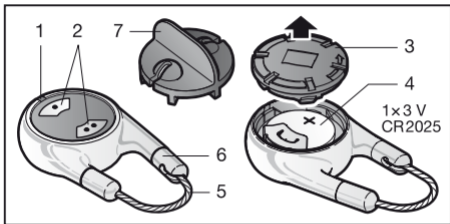
OPMERKINGEN:

- Als er geen afzonderlijke toegang tot de garage is, voer dan elke wijziging of uitbreiding van radiosystemen binnen de garage uit.
- Voer een functietest uit na het programmeren of uitbreiden van het radiosysteem.
- Gebruik voor de inbedrijfstelling of de uitbreiding van het radiosysteem uitsluitend originele onderdelen.
- De plaatselijke omstandigheden kunnen de reikwijdte van het radiosysteem beïnvloeden.
- Ook mobiele telefoons met GSM 900 toestellen kunnen bij gelijktijdig gebruik de reikwijdte van de afstandsbediening beïnvloeden.

3 Leveringsomvang

- Handzender HSD 2 BiSecur
- Batterij: 1× 3 V batterij, type: CR2025
- Sleutel
- Bedieningshandleiding

4 Beschrijving van de handzender HSD 2 BiSecur

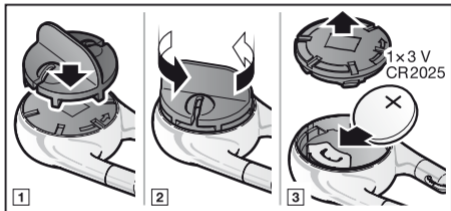


- 1 LED, bicolor
- 2 Handzendertoetsen
- 3 Deksel van het batterijvak
- 4 Batterij
- 5 Sleuteldraad
- 6 Schroefhulzen
- 7 Sleutel om
 - het deksel van het batterijvak te openen / sluiten en
 - aanhalen / losschroeven van de schroefhulzen

5 Inbedrijfstelling

Na het plaatsen van de batterij is de handzender HSD 2 BiSecur klaar voor gebruik.

5.1 Batterij in het batterijvak leggen



OPGELET

Vernieling van de handzender door uitlopende batterij

Batterijen kunnen uitlopen en de handzender vernielen.

- Verwijder de batterij uit de handzender als deze gedurende een langere periode niet wordt gebruikt.

6 Bediening

OPMERKING:

Wanneer de radiocode van de aangeleerde handzender toets tevoren door een andere handzender werd gekopieerd, moet de handzender toets voor het eerste gebruik een tweede keer worden ingedrukt.

Aan elke handzender toets is een radiocode toegewezen. Druk op de handzender toets, waarvan u de radiocode wilt gebruiken.

- De radiocode wordt verzonden en de LED licht gedurende 2 seconden blauw op.

OPMERKING:

Als de batterij bijna leeg is, knippert de LED 2x rood

- a. voor het zenden van de radiocode.
 - ▶ De batterij **moet** binnenkort worden uitgewisseld.
- b. en er gebeurt geen verzending van de radiocode.
 - ▶ De batterij **moet** onmiddellijk worden uitgewisseld.

7 Aanleren en overmaken / zenden van een radiocode



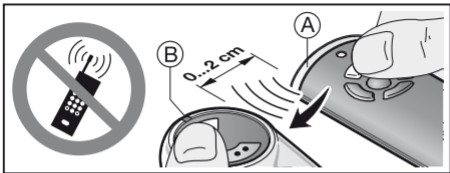
VOORZICHTIG

Gevaar voor lichamelijke letsels door ongewilde deurbeweging

Tijdens het leerproces aan het radiosysteem kunnen er ongewenste bewegingen van de deur plaatsvinden.

- ▶ Let erop dat er zich bij het aanleren van het radiosysteem geen personen of voorwerpen binnen de bewegingsradius van de deur bevinden.

7.1 Aanleren van een radiocode



1. Druk op de handzendertoets van handzender **A**, waarvan u de radiocode wilt overmaken/zenden en houd deze ingedrukt.
 - De radiocode wordt verzonden; de LED licht gedurende 2 seconden blauw op en dooft dan uit.
 - Na 5 seconden knippert de LED afwisselend rood en blauw, de radiocode wordt verzonden.
2. Leg er de handzender **B**, die de radiocode dient aan te leren, links naast.
3. Druk op de handzendertoets die met de nieuwe radiocode gecodeerd moet worden en houd deze ingedrukt.
 - De LED knippert langzaam blauw.
 - Als de radiocode herkend wordt knippert de LED snel blauw.
 - Na 2 seconden dooft de LED uit.

OPMERKING:

Voot het overmaken/verzenden heeft u 15 seconden tijd.
Als binnen deze tijd de radiocode niet succesvol overgemaakt / verzonden wordt moet het proces herhaald worden.

7.2 Gemengde functie / BiSecur en vaste code 868 MHz

Bij ingestelde BiSecurfunctie is een gemengde werking mogelijk, d.w.z. voorhanden handzenders met vaste code 868 MHz (grijze handzender met blauwe toetsen of toestelherkenning bv. HSD2-868) kunnen door de BiSecur handzender aangeleerd worden.

8 Resetten van het toestel

Aan iedere handzendertoets wordt door de volgende stappen een nieuwe radiocode toegewezen.

1. Open het deksel van het batterijvak en verwijder de batterij 10 seconden.
2. Druk op een handzendertoets en houd deze ingedrukt.
3. Leg de batterij in.
 - De LED knippert 4 seconden langzaam blauw.
 - De LED knippert 2 seconden snel blauw.
 - De LED licht langdurig blauw op.
4. Laat de handzendertoets los.

Alle radiocodes zijn opnieuw toegewezen.

OPMERKING:

Als de handzendertoets te vroeg wordt losgelaten worden er geen nieuwe radiocodes toegewezen.

5. Sluit het deksel van het batterijvak.

8.1 Vaste code 868 MHz instellen

Als er onmiddellijk na het toestelreset verder op de handzendertoets wordt gedrukt, dan wordt de vaste code 868 MHz geactiveerd.

- De LED knippert 4 seconden langzaam rood.
- De LED knippert 2 seconden snel rood.
- De LED licht langdurig rood op.

Alle radiocodes zijn opnieuw toegewezen.

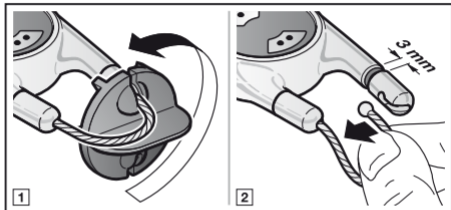
OPMERKING:

Als de handzendertoets te vroeg wordt losgelaten blijft BiSecur radiofunctie ingesteld.

Verdere informatie over de werking van de handzender met vaste code 868 MHz vindt u op het internet op **www.hoermann.com**

9 Bevestiging aan de sleutel

De handzender HSD 2 BiSecur wordt aan de sleutel bevestigd, zoals dit op de afbeelding te zien is.



10 LED-display

Blauw (BU)

Toestand	Functie
licht gedurende 2 sec op	een radiocode wordt verzonden
knippert langzaam	de handzender bevindt zich in de modus aanleren
knippert snel na langzaam knipperen	bij het aanleren werd er een geldige radiocode herkend
knippert 4 sec langzaam, knippert 2 sec snel, licht langdurig op	toestelreset wordt uitgevoerd of beëindigd

Rood (RD)

Toestand	Functie
knippert 2x	de batterij is bijna leeg

Blauw (BU) en rood (RD)

Toestand	Functie
afwisselend knipperen	de handzender bevindt zich in de modus overgang / zenden

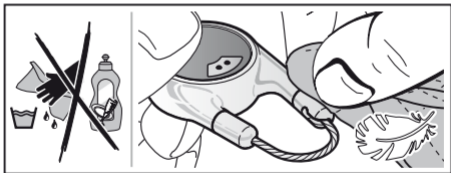
11 Reiniging

OPGELET

Beschadiging van de handzender door verkeerde reiniging

Het reinigen van de handzender met ongeschikte reinigingsmiddelen kan de kast van de handzender of de handzendertoetsen aantasten.

- ▶ Reinig de handzender alleen met een droge, zachte en antistatische doek.



12 Verwijdering



Elektrische en elektronische apparaten alsook batterijen mogen niet als huisvuil worden verwijderd, maar moeten in de daarvoor ingerichte aanneem- en verzamelpunten worden afgegeven.



13 Technische gegevens

Type	Handzender HSD 2 BiSecur
Frequentie	868 MHz
Spanningstoevoer	1 x 3 V batterij, type: CR2025
Toegel. omgevingstemperatuur	0 °C tot +60 °C
Afdichtingsnorm	IP 20