

DE

Bedienungsanleitung

Handsender HSE 1 BiSecur / HSE 2 BiSecur

EN

Operating instructions

Hand transmitter

HSE 1 BiSecur / HSE 2 BiSecur

FR

Instructions d'utilisation

Emetteur HSE 1 BiSecur / HSE 2 BiSecur

NL

Bedieningshandleiding

Handzender HSE 1 BiSecur / HSE 2 BiSecur

IT

Istruzioni d'uso

Telecomando HSE 1 BiSecur / HSE 2 BiSecur

ES

Instrucciones de servicio

Emissor manual HSE 1 BiSecur / HSE 2 BiSecur

PT

Instruções de funcionamento

Emissor HSE 1 BiSecur / HSE 2 BiSecur

Inhoudsopgave

1	Bij deze handleiding	37
2	Veiligheidsrichtlijnen	37
2.1	Gebruiksdoel.....	37
2.2	Veiligheidsrichtlijnen voor gebruik van de handzender	38
3	Leveringsomvang	40
4	Beschrijving van de handzender	
	HSE 1 BiSecur / HSE 2 BiSecur	40
5	Inbedrijfstelling	40
5.1	Batterij wisselen	41
6	Bediening	41
7	Aanleren en overmaken / zenden van een radiocode	42
7.1	Aanleren van een radiocode	43
7.2	Gemengde werking / BiSecur en vaste code 868 MHz.....	44
8	Resetten van het toestel	44
8.1	Vaste code 868 MHz instellen.....	44
9	LED-display	45
10	Reiniging	46
11	Verwijdering	46
12	Technische gegevens	46

Doorgeven of kopiëren van dit document, gebruik en mededeling van de inhoud ervan zijn verboden indien niet uitdrukkelijk toegestaan.

Overtredingen verplichten tot schadevergoeding. Alle rechten voor het inschrijven van een patent, een gebruiksmodel of een monster voorbehouden.

Wijzigingen onder voorbehoud.

Geachte klant,

Wij danken u omdat u gekozen hebt voor een kwaliteitsproduct van onze firma.

1 Bij deze handleiding

Gelieve deze handleiding zorgvuldig en volledig te lezen: zij bevat belangrijke informatie over dit product. Neem de opmerkingen in acht en volg in het bijzonder de veiligheids- en waarschuwingsrichtlijnen op.

Verdere informatie over de omgang met de handzender vindt u op het internet onder **www.hoermann.com**

Bewaar de handleiding zorgvuldig en zorg ervoor dat deze altijd beschikbaar is en door de gebruiker van het product kan worden geraadpleegd.

2 Veiligheidsrichtlijnen

2.1 Gebruiksdoel

De handzender HSE 1 BiSecur / HSE 2 BiSecur is een unidirectionele zender voor aandrijvingen en het toebehoren ervan. Hij kan worden gebruikt met de BiSecur-radiocode of met de vaste code 868 MHz.

Andere toepassingswijzen zijn niet toegelaten.

De fabrikant is niet aansprakelijk voor schade, die door ondoelmatig gebruik of verkeerde bediening werd veroorzaakt.

2.2 Veiligheidsrichtlijnen voor gebruik van de handzender**WAARSCHUWING****Gevaar voor lichamelijke letsels bij deurbeweging**

Als de handzender bediend wordt, kunnen personen gekwetst worden door de deurbeweging.

- ▶ Vergewis u ervan dat de handzenders niet in kinderhanden terecht komen en alleen door personen gebruikt worden, die vertrouwd zijn met de werkwijze van de deurinstallatie met afstandsbediening!
- ▶ Bedien de handzender alleen als u de deur ziet indien deze over slechts één veiligheidsvoorziening beschikt!
- ▶ Rijd of loop pas door deuropening van deurinstallaties met afstandsbediening als de deur zich in de eindpositie deur-open bevindt!
- ▶ Blijf nooit in het bewegingsbereik van de deur staan.
- ▶ Denk er aan, dat op de handzender onopzettelijk op een toets kan worden gedrukt (bv. in de broekzak / handtas) en er hierdoor een ongewilde deurbeweging kan gebeuren.

**VOORZICHTIG****Gevaar voor lichamelijke letsels door ongewilde deurbeweging**

- ▶ Zie waarschuwingsrichtlijn hoofdstuk 7

**VOORZICHTIG****Verbrandingsgevaar bij gebruik van de handzender**

Wanneer de handzender aan grote hitte wordt blootgesteld kan deze zo warm worden dat men tijdens het gebruik brandwonden kan oplopen.

- ▶ Bescherm de handzender daarom tegen rechtstreekse zonnestraling en grote hitte (bijv. door de handzender in het dashboardkastje van het voertuig te leggen).

OPGELET**Belemmering van de werking door omgevingsinvloeden**

Bij onachtzaamheid kan de functie belemmerd worden!

Bescherm de handzender tegen de volgende invloeden:

- rechtstreeks zonlicht (toegelaten omgevingstemperatuur: 0 °C tot +60 °C)
- vochtigheid
- stof

OPMERKINGEN:

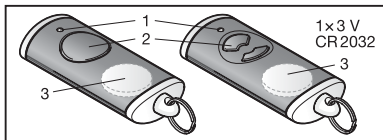
- Als er geen afzonderlijke toegang tot de garage is, voer dan elke wijziging of uitbreiding van radiosystemen binnen de garage uit.
- Voer een functietest uit na het programmeren of uitbreiden van het radiosysteem.
- Gebruik voor de inbedrijfstelling of de uitbreiding van het radiosysteem uitsluitend originele onderdelen.

- De plaatselijke omstandigheden kunnen de reikwijdte van het radiosysteem beïnvloeden.
- Ook mobiele telefoons met GSM 900 toestellen kunnen bij gelijktijdig gebruik de reikwijdte van de afstandsbediening beïnvloeden.

3 Leveringsomvang

- Handzender HSE 1 BiSecur of handzender HSE 2 BiSecur
- 1× 3 V batterij, type: CR 2032
- Bedieningshandleiding

4 Beschrijving van de handzender HSE 1 BiSecur / HSE 2 BiSecur

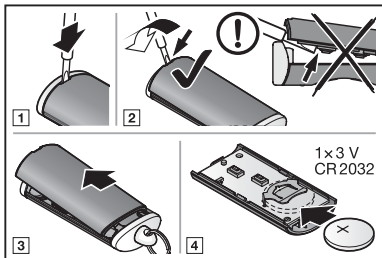


- 1 LED, bicolor
- 2 Handzendertoets of handzendertoetsen
- 3 Batterij

5 Inbedrijfstelling

Na het plaatsen van de batterij is de handzender HSE 1 BiSecur / HSE 2 BiSecur klaar voor gebruik.

5.1 Batterij wisselen



OPGELET

Vernieling van de handzender door uitlopende batterij

Batterijen kunnen uitlopen en de handzender vernielen.

- ▶ Verwijder de batterij uit de handzender als deze gedurende een langere periode niet wordt gebruikt.

6 Bediening

OPMERKING:

Wanneer de radiocode van de aangeleerde handzendertoets tevoren door een andere handzender werd gekopieerd, moet de handzendertoets voor het eerste gebruik een tweede keer worden ingedrukt.

Aan elke handzender-toets is een radiocode toegewezen. Druk op de handzender-toets, waarvan u de radiocode wilt gebruiken.

- De radiocode wordt verzonden en de LED licht gedurende 2 seconden blauw op.

OPMERKING:

Als de batterij bijna leeg is, knippert de LED 2x rood

- a. voor het zenden van de radiocode.
 - ▶ De batterij **moet** binnenkort worden uitgewisseld.
- b. en er gebeurt geen verzending van de radiocode.
 - ▶ De batterij **moet** onmiddellijk worden uitgewisseld.

7 Aanleren en overmaken / zenden van een radiocode



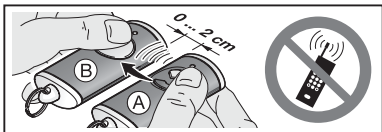
VOORZICHTIG

Gevaar voor lichamelijke letsels door ongewilde deurbeweging

Tijdens het leerproces aan het radiosysteem kunnen er ongewenste bewegingen van de deur plaatsvinden.

- ▶ Let erop dat er zich bij het aanleren van het radiosysteem geen personen of voorwerpen binnen de bewegingsradius van de deur bevinden.

7.1 Aanleren van een radiocode



1. Druk op de handzendertoets van handzender **A**, waarvan u de radiocode wilt overmaken / zenden en houd deze ingedrukt.
 - De radiocode wordt verzonden; de LED licht gedurende 2 seconden blauw op en dooft dan uit.
 - Na 5 seconden knippert de LED afwisselend rood en blauw, de radiocode wordt verzonden.
2. Leg er de handzender **B**, die de radiocode dient aan te leren, links naast.
3. Druk op de handzendertoets die met de nieuwe radiocode gecodeerd moet worden en houd deze ingedrukt.
 - De LED knippert langzaam blauw.
 - Als de radiocode herkend wordt knippert de LED snel blauw.
 - Na 2 seconden dooft de LED uit.

OPMERKING:

Voor het overmaken / verzenden heeft u 15 seconden tijd. Als binnen deze tijd de radiocode niet succesvol overgemaakt / verzonden wordt moet het proces herhaald worden.

7.2 Gemengde werking / BiSecur en vaste code 868 MHz

Bij ingestelde BiSecur functie is met de handzender HSE 2 BiSecur een gemengde werking mogelijk, d.w.z. voorhanden handzenders met vaste code 868 MHz (grijze handzender met blauwe toetsen of toestelherkenning bv. HSD2-868) kunnen door de BiSecur handzender aangeleerd worden.

8 Resetten van het toestel

Aan iedere handzendertoets wordt door de volgende stappen een nieuwe radiocode toegewezen.

1. Open de kast van de handzender en verwijder de batterij 10 seconden (zie hoofdstuk 5.1).
2. Druk op een printplaattoets T en houd deze ingedrukt.
3. Leg de batterij in.
 - De LED knippert 4 seconden langzaam blauw.
 - De LED knippert 2 seconden snel blauw.
 - De LED licht langdurig blauw op.
4. Laat de printplaattoets los.
Alle radiocodes zijn opnieuw toegewezen.
5. Sluit de kast van de handzender.

OPMERKING:

Als de printplaattoets te vroeg wordt losgelaten worden er geen nieuwe radiocodes toegewezen.

8.1 Vaste code 868 MHz instellen

Als er onmiddellijk na het toestelreset verder op de printplaattoets wordt gedrukt, dan wordt de vaste code 868 MHz geactiveerd.

- De LED knippert 4 seconden langzaam rood.
- De LED knippert 2 seconden snel rood.
- De LED licht langdurig rood op.

Alle radiocodes zijn opnieuw toegewezen.

OPMERKING:

Als de handzendertoets te vroeg wordt losgelaten blijft BiSecur radiofunctie ingesteld.

Verdere informatie over de omgang met de handzender met de vaste code 868 MHz vindt u op het internet onder **www.hoermann.com**

9 LED-display

Blauw (BU)

Toestand	Functie
licht gedurende 2 sec op	een radiocode wordt verzonden
knippert langzaam	de handzender bevindt zich in de modus aanleren
knippert snel na langzaam knipperen	bij het aanleren werd er een geldige radiocode herkend
knippert 4 sec langzaam, knippert 2 sec snel, licht langdurig op	toestelreset wordt uitgevoerd of beëindigd

Rood (RD)

Toestand	Functie
knippert 2x	de batterij is bijna leeg

Blauw (BU) en rood (RD)

Toestand	Functie
afwisselend knipperen	de handzender bevindt zich in de modus overgang / zenden

10 Reiniging

OPGELET

Beschadiging van de handzender door verkeerde reiniging

Het reinigen van de handzender met ongeschikte reinigingsmiddelen kan de kast van de handzender of de handzendertoetsen aantasten.

- ▶ Reinig de handzender alleen met een schone, zachte en vochtige doek.

11 Verwijdering



Elektrische en elektronische apparaten alsook batterijen mogen niet als huisvuil worden verwijderd, maar moeten in de daarvoor ingerichte aanneem- en verzamelpunten worden afgegeven.

12 Technische gegevens

Type	Handzender HSE 1 BiSecur / Handzender HSE 2 BiSecur
Frequentie	868 MHz
Spanningstoevoer	1 × 3 V batterij, type: CR 2032
Toegel. omgevingstemperatuur	0 °C tot +60 °C
Afdichtingsnorm	IP 20