

Algemeen

Het loopdeurcontact stopt de aandrijving elektrisch bij het openen van de loopdeur.

Functie

De aan de loopdeur gemonteerde magneet sluit het loopdeurcontact.

Bij gesloten deur is dus ook de stroomkring gesloten. Indien ook een ongevalbeveiliging is aangesloten, brandt de gele LED ("**HALT**") op de printplaat "ongevalbeveiliging".

Wordt de deur geopend, onderbreekt het contact de stroomkring. Indien ook een ongevalbeveiliging is aangesloten, dooft de gele LED ("**HALT**") op de printplaat "ongevalbeveiliging".



Belangrijke veiligheidsrichtlijnen:

Het loopdeurcontact mag in geen geval overbrugd worden.

De goede werking moet maandelijks gecontroleerd worden.

Bij geopende loopdeur mag de aandrijving niet functioneren.

Afbeelding 1

Montage van het loopdeurcontact aan de kanteldeur.

Afbeelding 1.3a

Aansluiting van het loopdeurcontact **zonder** ongevalbeveiliging.

Afbeelding 1.3b

Aansluiting van het loopdeurcontact **met** ongevalbeveiliging.

Afbeelding 2

Montage van het loopdeurcontact aan de sectionaldeur.

Afbeelding 2.3a

Aansluiting van het loopdeurcontact **zonder** ongevalbeveiliging.

Afbeelding 2.3b

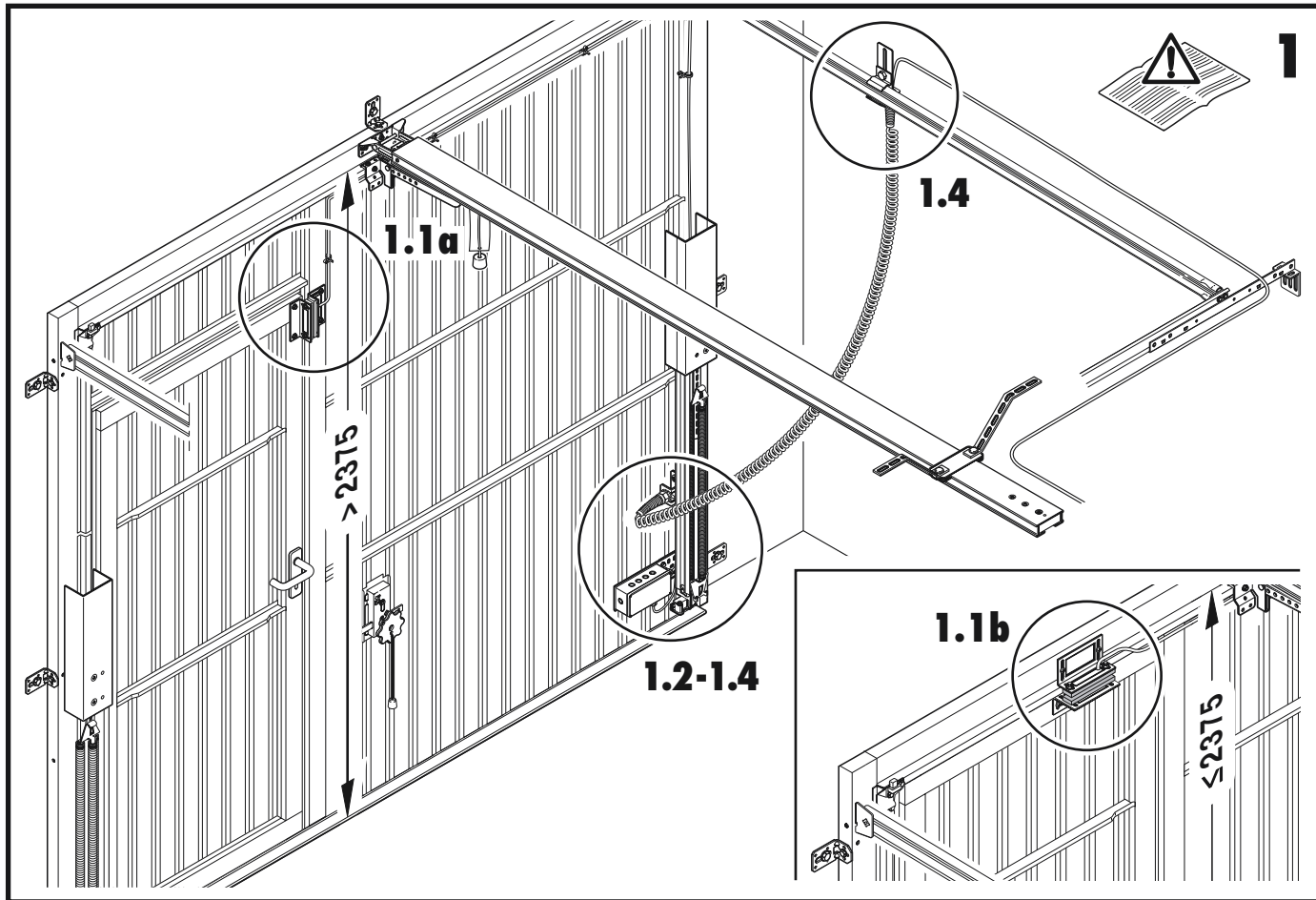
Aansluiting van het loopdeurcontact **met** ongevalbeveiliging.

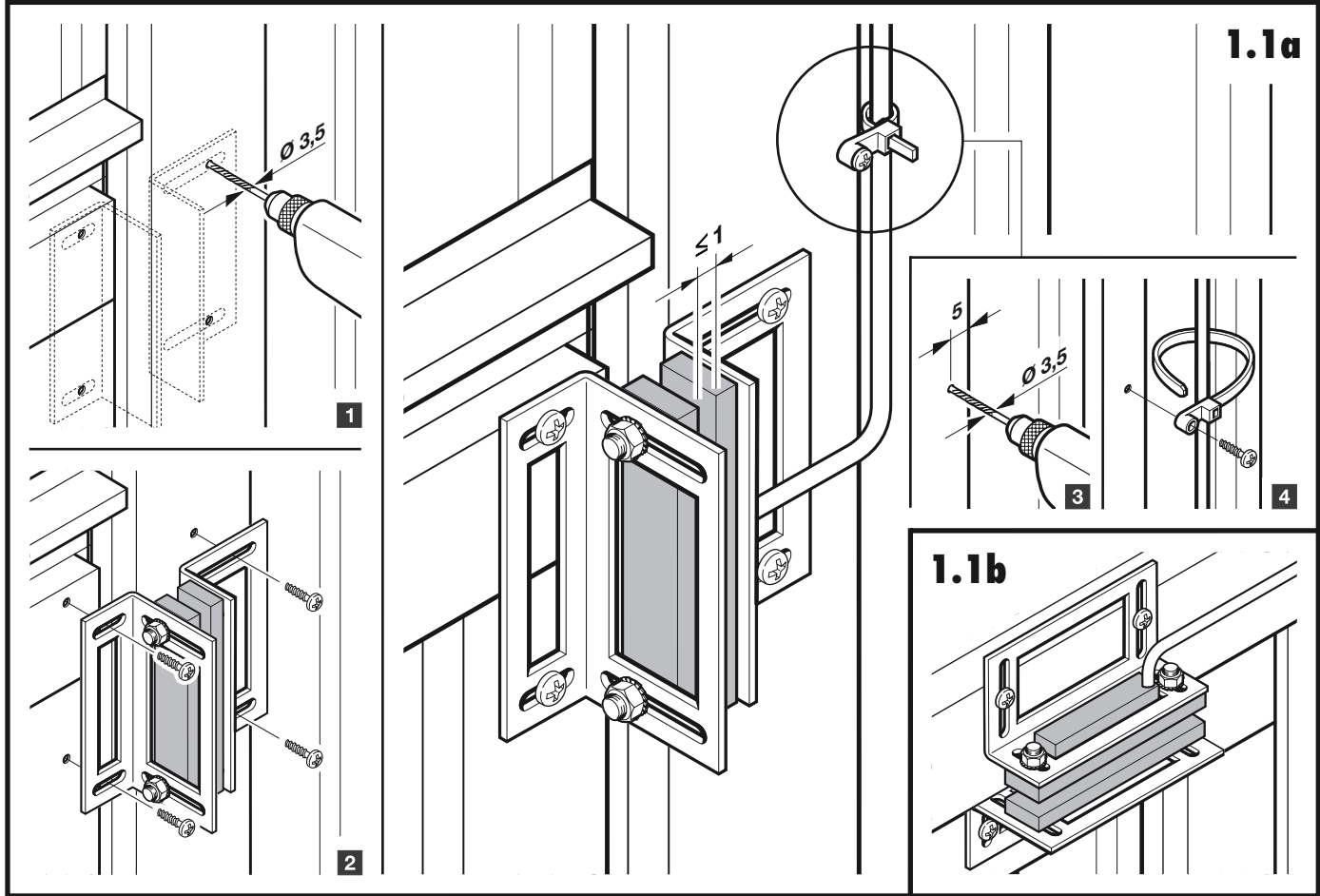
Afbeelding 3

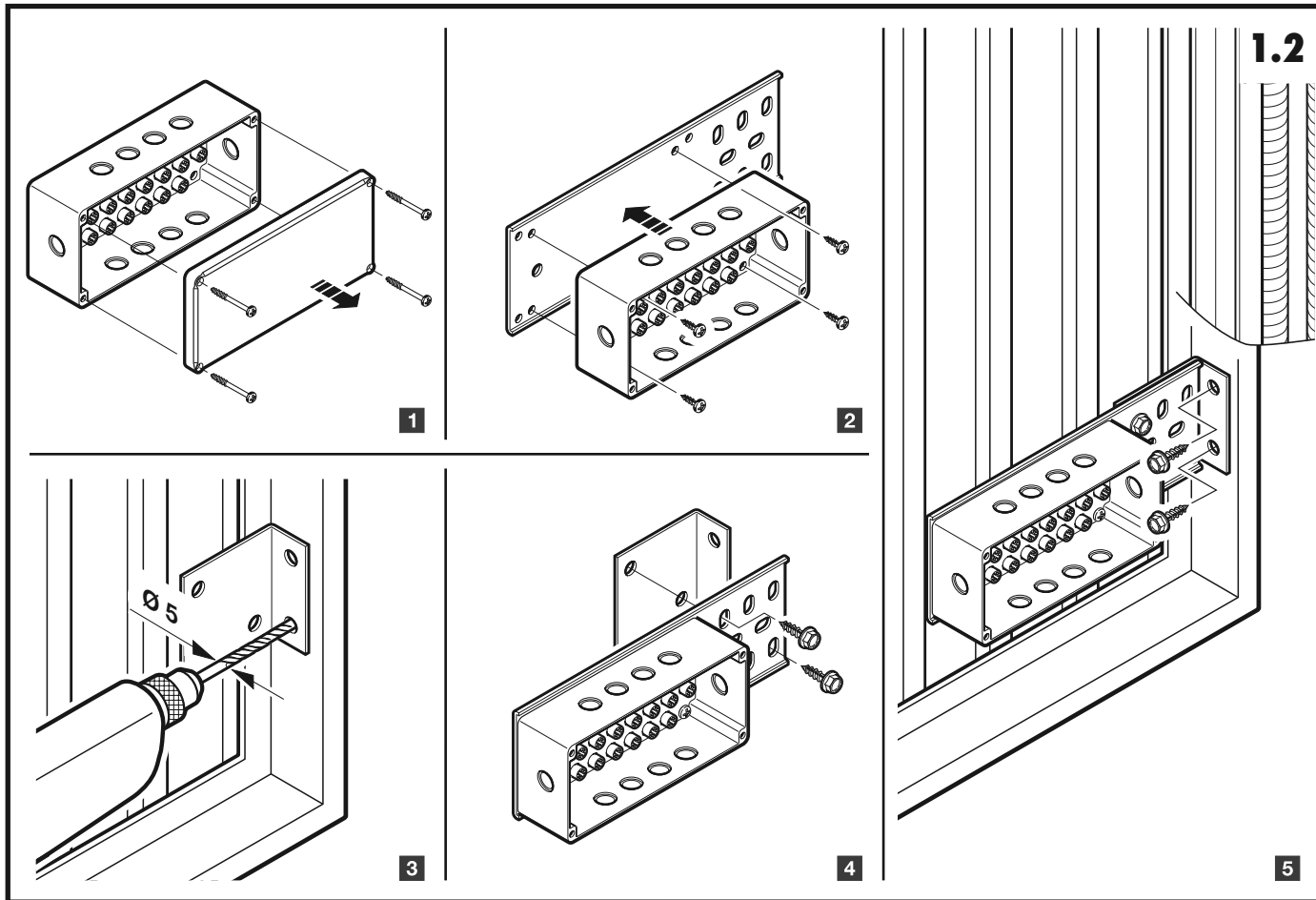
Bedrading van het loopdeurcontact **zonder** ongevalbeveiliging.

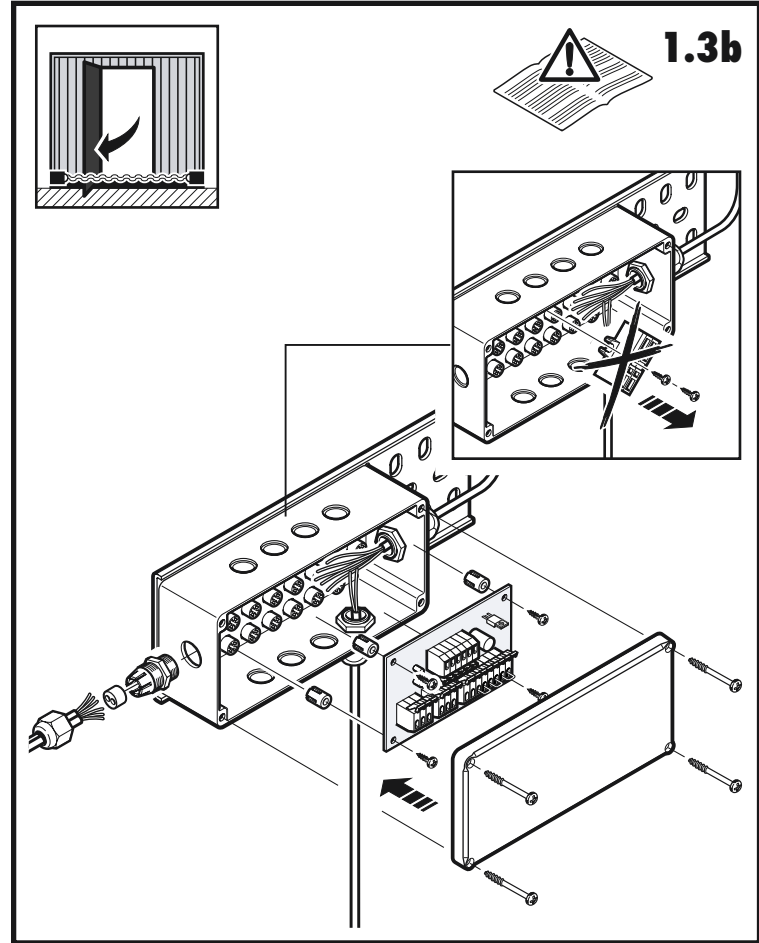
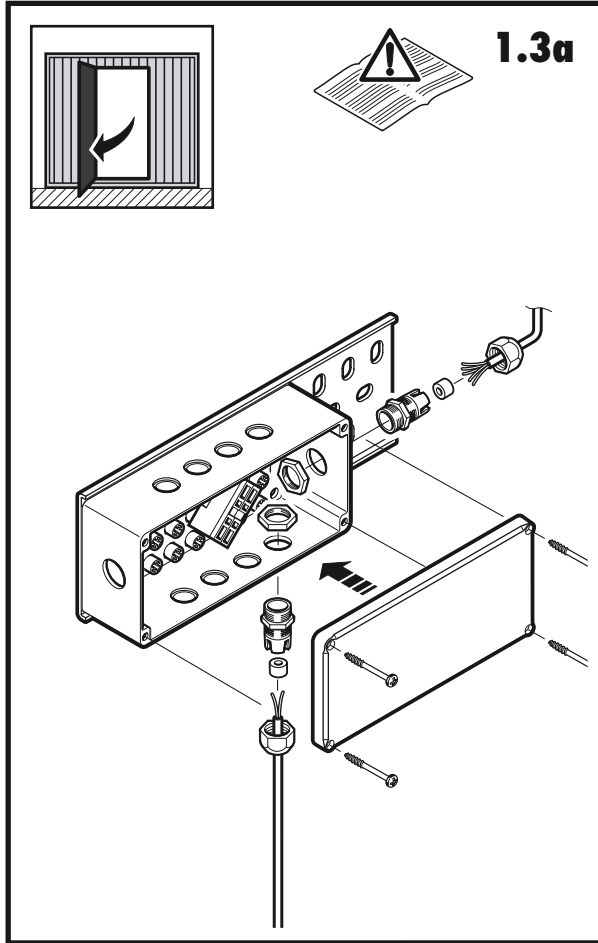
Afbeelding 4

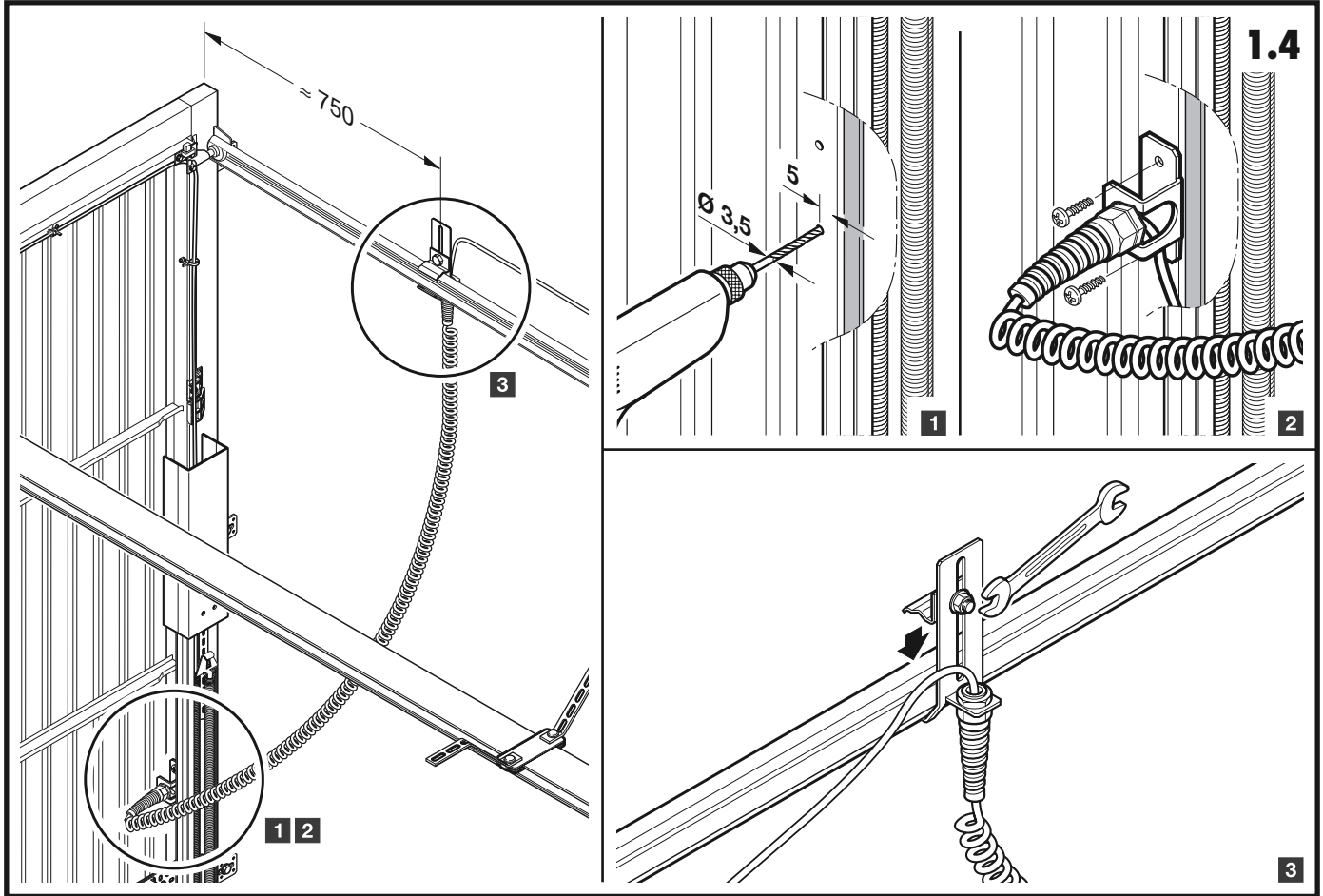
Bedrading van het loopdeurcontact **met** ongevalbeveiliging.

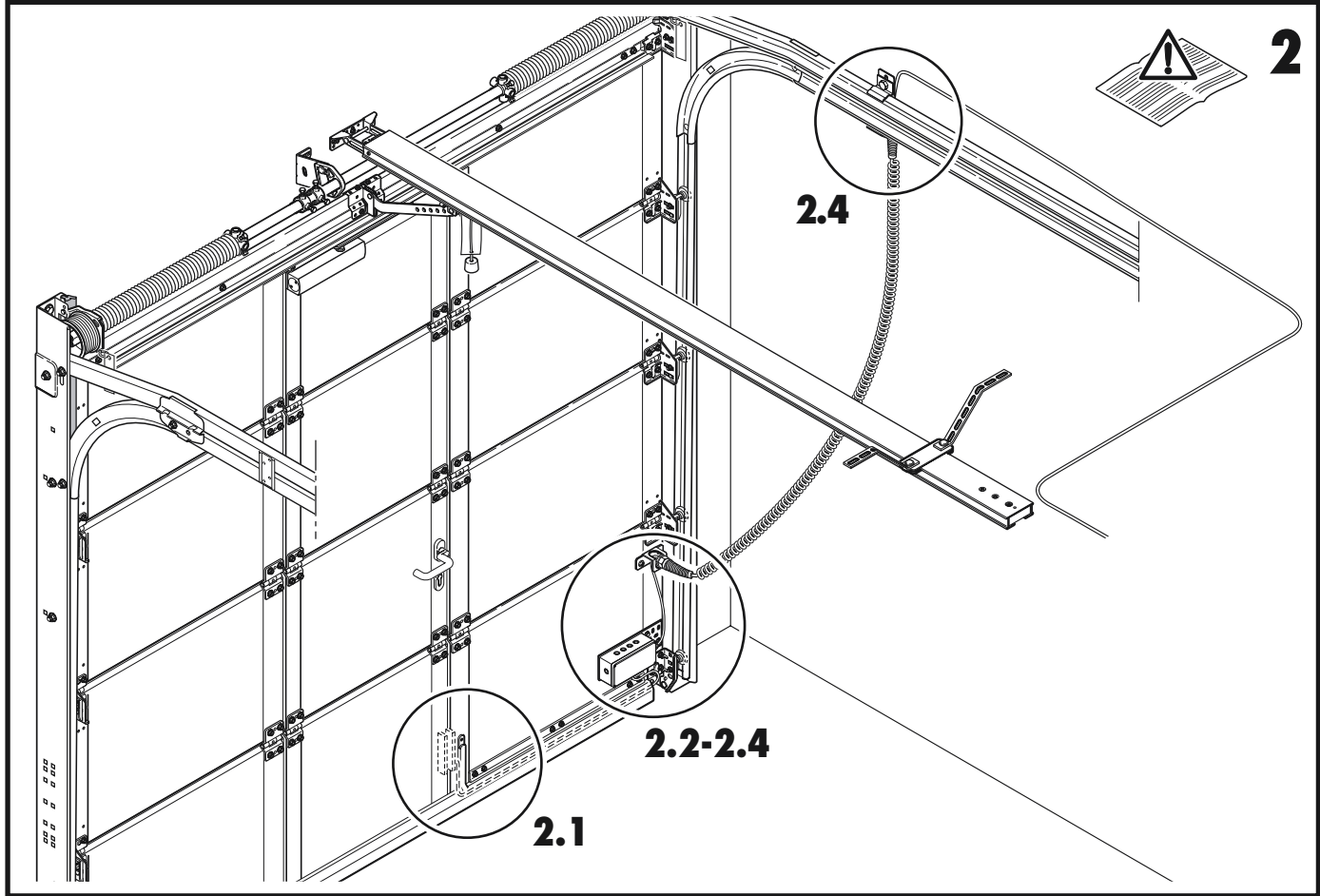


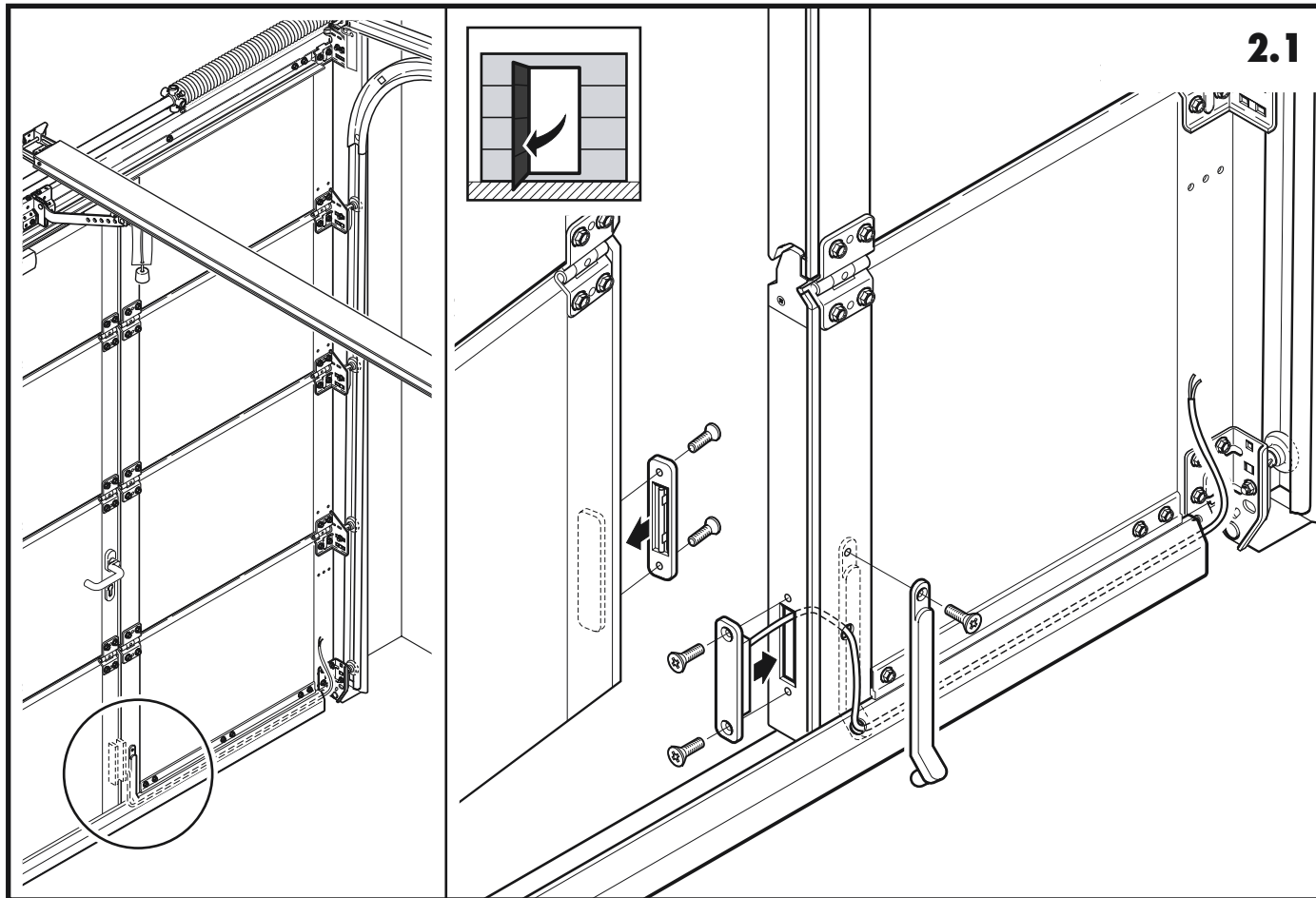


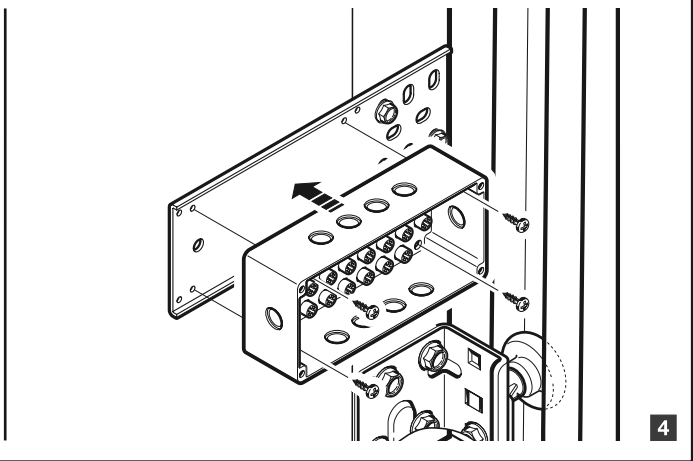
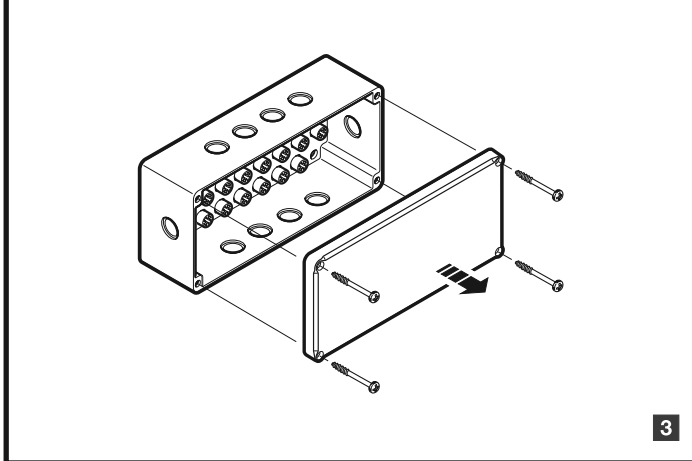
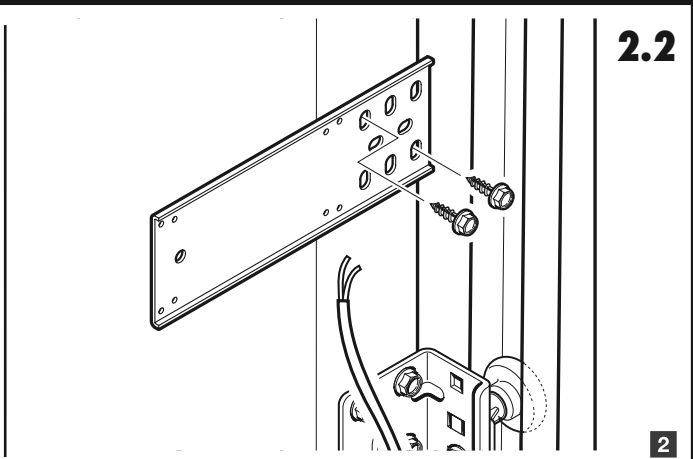
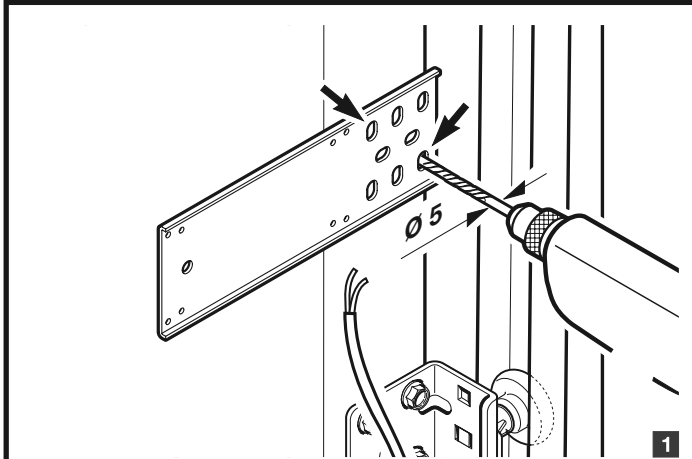


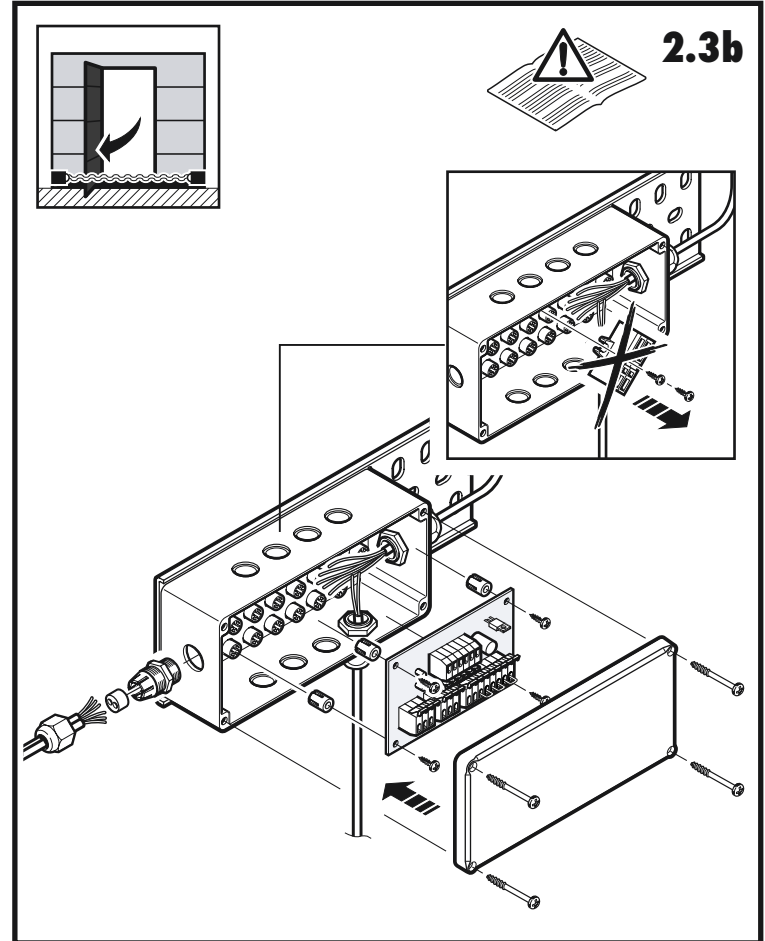
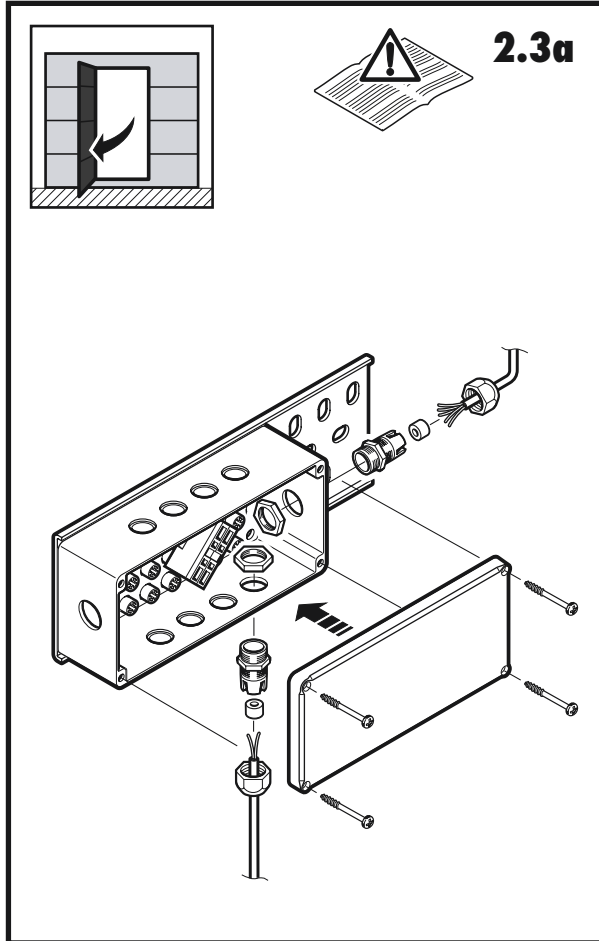


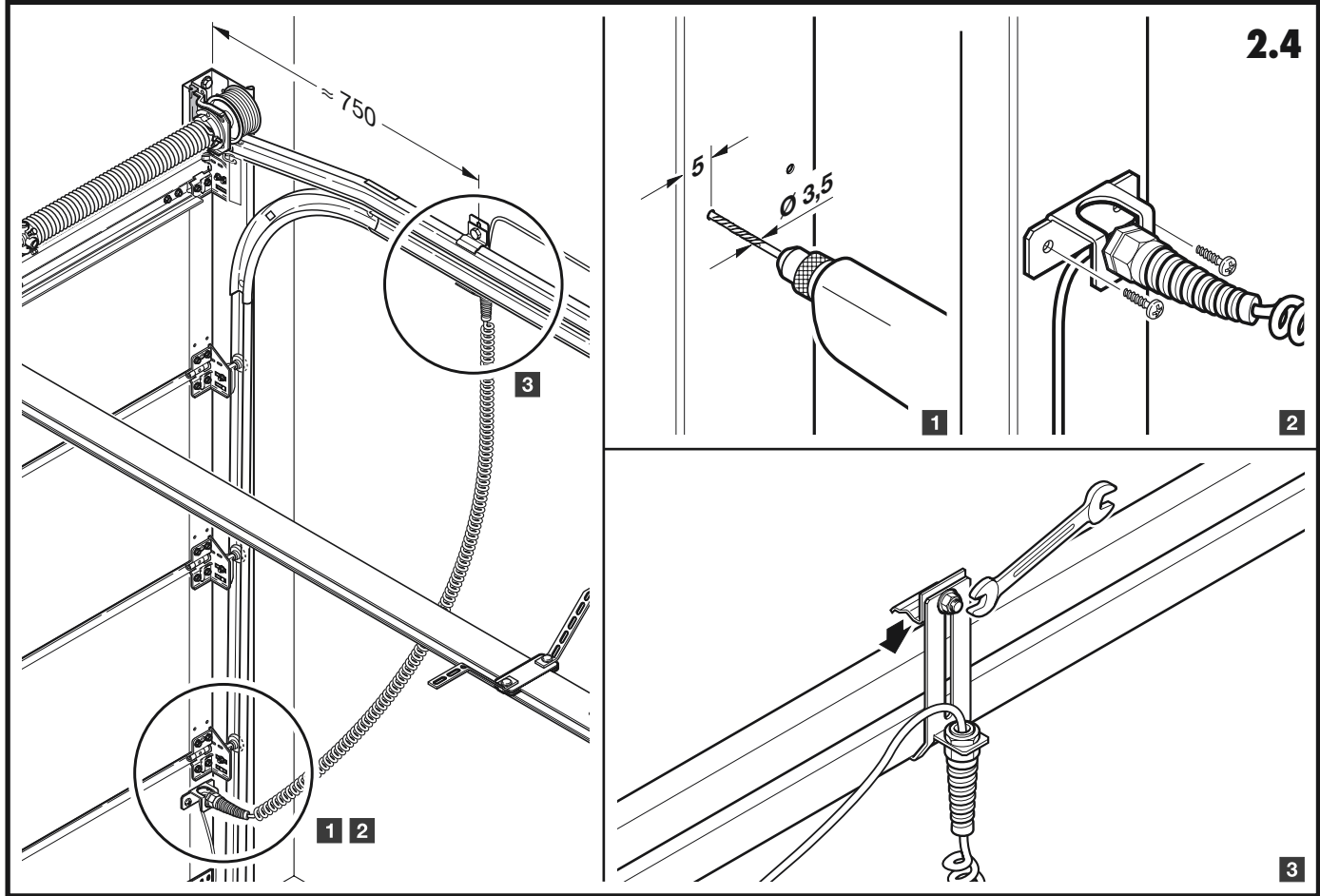


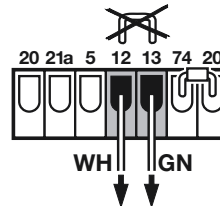
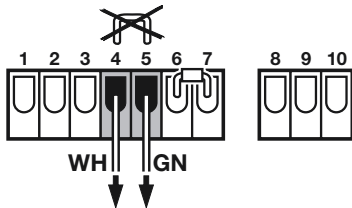
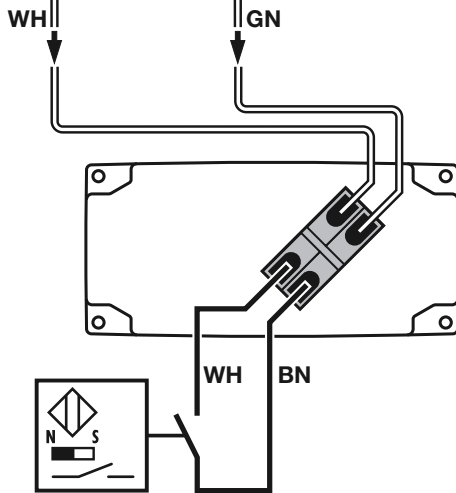
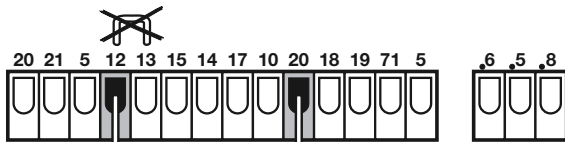




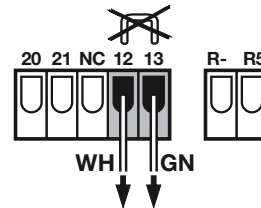
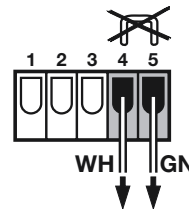
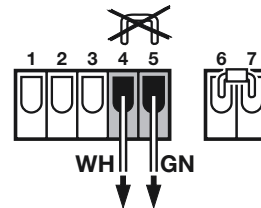


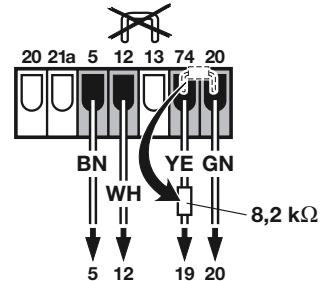
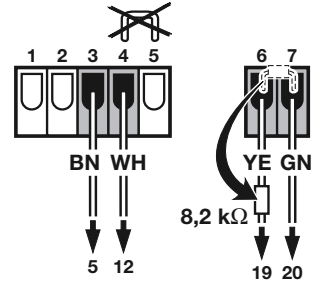
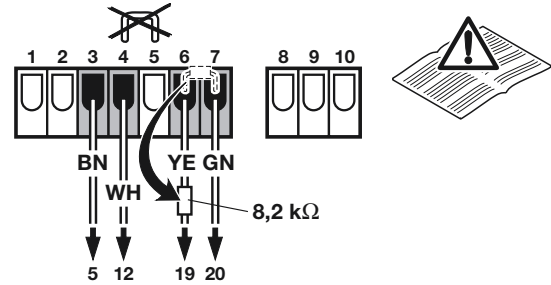
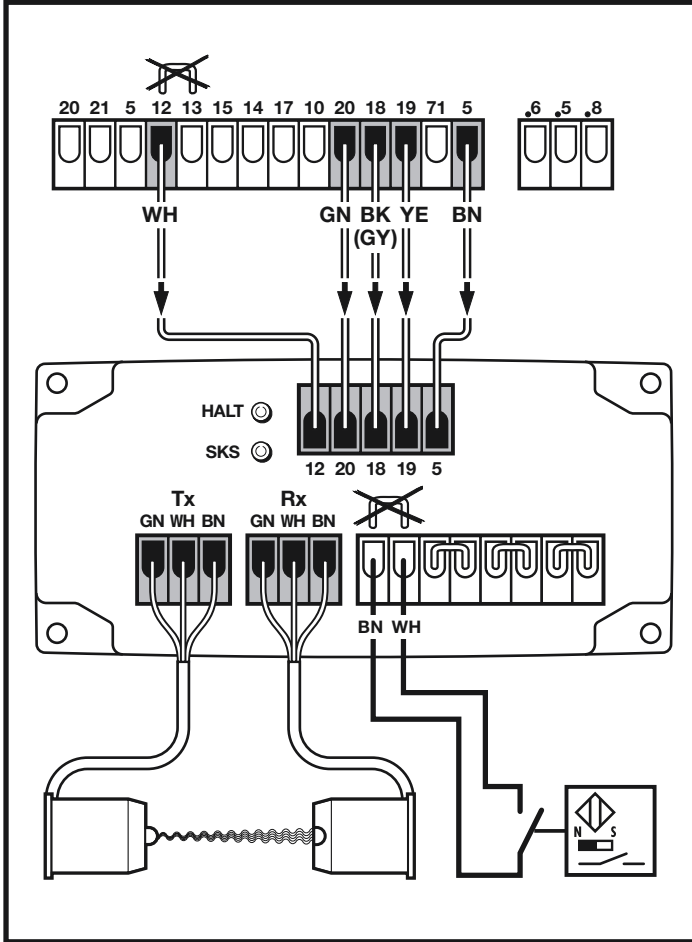






3





4

